



## Knauf Randdämmstreifen FE

Randdämmstreifen mit Anschlussfolie für Fließestrich

### Produktbeschreibung

#### Randdämmstreifen FE 8/100

Standfester Randstreifen aus Spezialstyropor und PE-Schaum mit kaschiertem Folienstreifen. Besonders in Innenecken sehr gut zu verlegen.

#### Lieferform

40 m-Rollen

Material-Nr. 00003482

#### Randdämmstreifen FE 10/120

Randdämmstreifen mit dämpfenden Eigenschaften. Aus Polyethylen-Schaumstoff, mit kaschiertem Folienstreifen, rückseitig selbstklebend zur schnellen Fixierung.

Zum leichteren Abreißen ist der obere Teil mit einer Schlitzung versehen.

#### Lieferform

40 m-Rollen

Material-Nr. 00003483

### Anwendungsbereich

Die Knauf Randdämmstreifen FE bieten die Sicherheit für den Einbau von Fließestrichen mit höchstem Anwendernutzen.

Sie werden an allen aufsteigenden Bauteilen befestigt, um Schallbrücken und Kontakte zu vermeiden, die zur Beeinträchtigung der Dämmeigenschaften führen können.

Bei Brandschutzanforderungen Knauf Randdämmstreifen aus Mineralwolle verwenden.

#### **Hinweise für den Randdämmstreifen 10/120**

Um gute selbstklebende Eigenschaft zu gewährleisten besonders achten auf:

- staubfreie Untergründe
- ausreichend fest andrücken
- Lagerung in trockenen und normal temperierten Räumen

### Eigenschaften und Mehrwert

- sehr gute Schalldämmeigenschaften
- standfest
- mit kaschiertem Folienstreifen für einen dichten Anschluss der Trennschicht ohne Hohlkehle
- schnelle, einfache Verlegung
- Randdämmstreifen FE 10/120 selbstklebend

# K436a Knauf Randdämmstreifen FE

Randdämmstreifen mit Anschlussfolie für Fließestrich

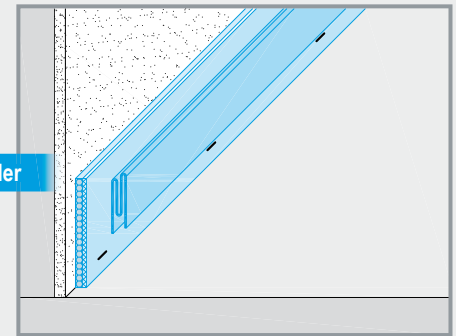
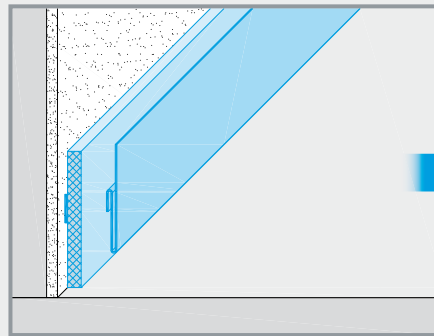


## Ausführung

Fertighöhe des Estriches an allen aufgehenden Bauteilen markieren und Randdämmstreifen mit Oberkante mind. 5 mm höher wie Fertighöhe durch Klammern (FE 8/100) bzw. Kleben (FE 10/120) fixieren. Die Randstreifen müssen über die Estrichoberkante herausragen, mindestens bis zur Oberfläche des Oberbelages.

Auf lückenlose Verlegung achten. Bei Bedarf 2 Streifen übereinander anordnen.

Stoßstellen im Randdämmstreifen abkleben, um keine Mörtelbrücken zu erzeugen (Schallbrücke!).



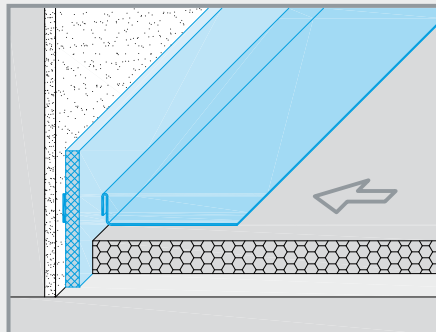
oder

### 1.1 FE 10/120

Die Schutzfolie des Selbstkleberandes abziehen und den Randdämmstreifen ausreichend fest andrücken. Der Untergrund muss staubfrei sein.

### 1.2 FE 8/100

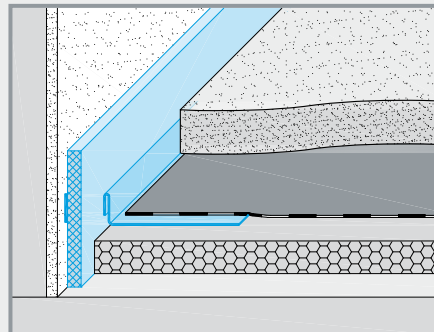
Einbau entsprechend der Estrichhöhe durch Klammern (auch an Rohren, Heizungsständen u. Ä.). Nicht in Höhe des Estrichs klammern!



### 2 FE 8/100 und FE 10/120

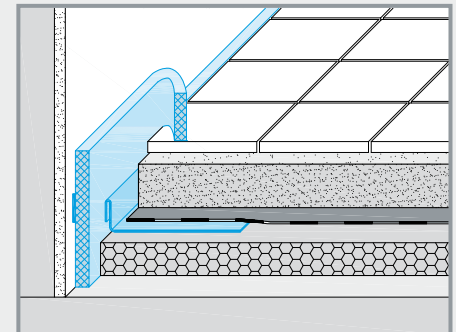
Dämmung unter die Folie des Randdämmstreifens schieben und Folie durch Glatzziehen vom Randdämmstreifen lösen und auf die Dämmung legen.

Bei mehreren Dämmstofflagen den Randdämmstreifen mit der obersten Dämmschicht verlegen.



### 3 FE 8/100 und FE 10/120

Im Wandanschlussbereich Knauf Schrenzlage auf die Folie des Randdämmstreifens verlegen (nicht am Rand hochstehen lassen), anschließend Fließestrich vergießen.



### 4 FE 8/100 und FE 10/120

Achtung! Erst wenn der Oberbelag verlegt ist, den überstehenden Teil des Randdämmstreifens abschneiden (gem. DIN 18560-2).

## Knauf Direkt

Technischer Auskunft-Service:

► Tel.: 09001 31-1000 \*

► Fax: 01805 31-4000 \*\*

► [www.knauf.de](http://www.knauf.de)

## Knauf Gips KG Am Bahnhof 7, 97346 Iphofen

\* Ein Anruf bei Knauf Direkt wird mit 0,39 €/Min. berechnet. Anrufer, die nicht mit Telefonnummer in der Knauf Gips KG Adressdatenbank hinterlegt sind, z.B. private Bauherren oder Nicht-Kunden, zahlen 1,69 €/Min. aus dem deutschen Festnetz. Mobilfunk-Anrufe können abweichen, sie sind abhängig vom Netzbetreiber und Tarif.

\*\* Fax: 0,14 €/Min.

Technische Änderungen vorbehalten. Es gilt die jeweils aktuelle Auflage. Die enthaltenen Angaben entsprechen unserem derzeitigen Stand der Technik. Die allgemein anerkannten Regeln der Bautechnik, einschlägige Normen, Richtlinien und handwerklichen Regeln müssen vom Ausführenden neben den Verarbeitungsvorschriften beachtet werden. Unsere Gewährleistung bezieht sich nur auf die einwandfreie Beschaffenheit unseres Materials. Verbrauchs-, Mengen- und Ausführungsangaben sind Erfahrungswerte, die im Falle abweichender Gegebenheiten nicht ohne weiteres übertragen werden können.

Alle Rechte vorbehalten. Änderungen, Nachdruck und fotomechanische sowie elektronische Wiedergabe, auch auszugsweise, bedürfen unserer ausdrücklichen Genehmigung.